

Medialon MIP

Guide de Démarrage

Le **Medialon Multimedia Interactive Player (MIP)** est un lecteur autonome, qui permet de créer et d'afficher des séquences comprenant n'importe quels types de médias compatibles avec Microsoft Internet Explorer (JPEG, Vidéos, PowerPoint, HTML, URL...). Les séquences peuvent être programmées par le biais d'une simple interface HTML.

Le **MIP** est basé sur un PC Windows XP® embedded et peut être intégré dans un réseau Windows® standard.

Installation

Contenu de la boîte

La boîte **MIPMIP** comprend :

- le **Multimedia Interactive Player**
- une alimentation électrique et son câble
- le présent Guide d'Installation Rapide

Raccordement du MIP

1. Connectez le **MIP** à un écran,
2. Connectez un clavier et une souris,
3. Connectez l'alimentation électrique, et le **MIP** démarre automatiquement

Démarrage

Le **Medialon Multimedia Interactive Player** peut être programmé et contrôlé soit depuis son propre écran ou à distance via un navigateur, ou les deux. Si vous souhaitez contrôler un **MIP** depuis un navigateur à distance, il faut au préalable faire une installation au réseau (adresse IP ou DHCP, connection Internet, etc.).

Si vous ne souhaitez pas contrôler à distance le **MIP** depuis un navigateur distant, vous n'aurez pas besoin de configurer le réseau.

Votre **MIP** agit de manière autonome. Le contrôle local de l'interface vous permet de créer des séquences et de les programmer. Les paramètres du **MIP** peuvent également être installés depuis une interface de contrôle



local.

Premier Démarrage

Connectez l'alimentation électrique, et le **MIP** démarre automatiquement.

Si le **MIP** ne démarre pas, allumez-le. Vous verrez le processus normal de démarrage Windows XP. Dès que vous visualisez un changement sur le logo Medialon, cela veut dire que votre lecteur est lancé et une séquence par défaut commence à jouer.

Contrôle Local

Si vous allez utiliser un **MIP** sans connexion sur un réseau, appuyez sur le bouton **Escape** de votre clavier pour lancer le navigateur et la page d'ouverture de session du **MIP**.

Cliquez sur le bouton **Connect** afin d'accéder à l'interface utilisateur du **MIP**. Par défaut, aucun nom d'utilisateur et de mot de passe ne sont définis.

Allez sur menu **Console** pour créer votre première séquence.

Réglage de la commande à distance

Pour effectuer votre première installation du réseau, vous devez relier un clavier et une souris au **MIP**.

Appuyez sur le bouton **Escape** du clavier pour lancer le navigateur local et la page d'ouverture de session du **MIP**.

Cliquez sur le bouton **Connect** pour accéder à l'interfa-

ce utilisateur du **MIP**. Par défaut aucun nom d'utilisateur et de mot de passe ne sont définis.

Allez sur le menu **Setup** puis sélectionnez **System**.

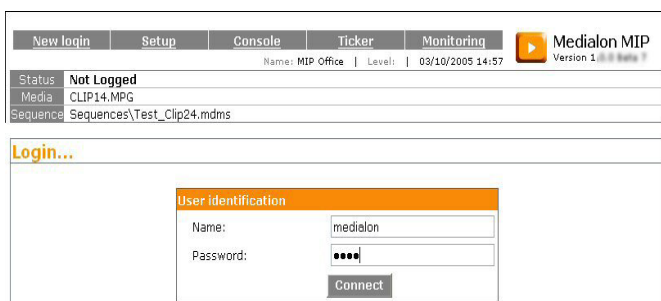
Dès que le **MIP** est configuré au réseau de contrôle, le

clavier et la souris ne sont plus nécessaires. Dès que le réglage du réseau est terminé, vous serez capable d'accéder à distance à l'interface utilisateur de contrôle à travers un navigateur, en renseignant, depuis votre navigateur, son adresse IP ou le nom de l'ordinateur.

Accès à distance depuis un navigateur éloigné

La création de séquences et le téléchargement de médias peuvent être réalisés à distance via un navigateur. Dès que la configuration de votre réseau est réalisée, pour vous connecter à votre MIP à travers le réseau, entrer le l'adresse IP dans le champ 'adresse' de Internet Explorer.

La page d'ouverture de session du MIP s'ouvre alors. Cliquez sur le bouton **Connect** pour accéder à l'interface utilisateur du MIP. Par défaut, aucun nom d'utilisateur et de mot de passe ne sont définis.



Si le message d'erreur '*Page cannot be displayed*' apparaît sur la fenêtre d'Internet Explorer, vérifiez les paramètres internet sur l'ordinateur de contrôle (Sécurité : la position moyenne par défaut)

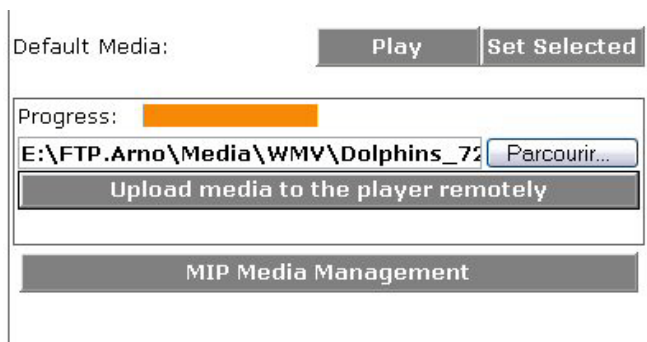
Créer une Séquence

Allez sur le menu **Console** pour créer votre première séquence.

Vous créez une séquence lorsque vous souhaitez afficher plusieurs médias en boucle.

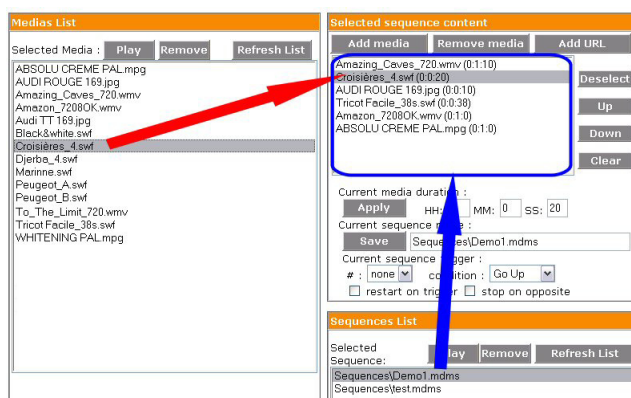
Tous les médias disponibles dans le MIP sont affichés dans la liste des Media (*Media List*).

Utilisez le **MIP Media Management** pour ajouter de nouveaux medias provenant d'une clé USB ou **Upload Media to the player remotely** depuis un PC distant.



La liste des séquences existantes est affichée dans la liste des Séquence (*Sequences List*).

Comment ajouter un Média dans une séquence



1. Sélectionnez un fichier de la *Media List*.
2. Définissez la durée, entrez l'Heure (**HH**), les Minutes (**MM**) et les Secondes (**SS**)
3. Cliquez sur le bouton **Add media**.
4. Le media apparaît dans la liste *Selected Sequence Content* avec sa durée.
5. Donnez un nom à la séquence et Enregistrez-la (cliquer sur le bouton **Save**).
6. Sélectionnez la séquence dans la liste de séquence puis cliquez sur **Play** pour la lancer.

Medialon
101 rue Pierre Sémar
F92324 Châtillon Cedex France
Tel: +33 (0)1 46 55 60 70
Fax: +33 (0)1 46 55 54 83
www.medialon.com

Medialon Inc.
2977 McFarlane Road, Suite 301
Miami, FL 33133, USA
Tel: +1 305 445 4045
Fax: +1 305 445 4048
www.medialon.com